



# Título de Experto en ESTÉTICA DENTAL



Formación Continua en Odontología



**CEOdont**  
GRUPO CEOSA

# PRESENTACIÓN

CEOdont organiza un Curso de Formación Continuada en Estética Dental donde se vinculan tratamientos periodontales, protésicos y restaurativos, relacionándolos y aplicando la teoría a la práctica. Periodontalmente, las técnicas de alargamientos coronarios a injertos de encía son parte principal de las demandas estéticas.

Las reconstrucciones con composites se consideran un método imprescindible en cualquier consulta que pretenda un mínimo de nivel estético.

Las carillas de porcelana, así como las reconstrucciones protésicas con coronas de recubrimiento total, procederán a completar este programa de Formación en Estética Dental.

Al finalizar el ciclo de estética dental y con carácter opcional, podrás realizar un curso intensivo de una semana (5 días), en la prestigiosa Universidad de Nueva York, donde se te entregará el diploma acreditativo de la NYU, Essentials for the Esthetic Dentist.

## Objetivos

- Mostrar al Odonto-Estomatólogo General tres de las técnicas más utilizadas en Odontología Estética.
- Acercar la periodoncia básica a los consultorios generales, diferenciando los tratamientos sencillos de los complejos.
- Comparar los composites con las carillas de porcelana, distinguiendo de una manera seria y estructurada las indicaciones y contraindicaciones de cada una de ellas.
- Explicar con detenimiento, mediante diapositivas, vídeos y tratamientos en directo, la solución práctica a cada situación clínica.
- Practicar mediante "fantomas" estas tres técnicas para simplificar y consolidar tanto su elaboración como sus resultados.
- Motivar a cada asistente a estos cursos, a introducir en sus gabinetes de una manera habitual, tres de las técnicas estéticas más empleadas en las consultas más avanzadas en Odontología Estética.

***"Si buscas resultados distintos, no hagas siempre lo mismo"***



# INFORMACIÓN Y MATRÍCULA



## Lugar de celebración:

En instalaciones del Edificio CEOSA. C/ Juan Montalvo, 8 · 28040 · Madrid.  
CEOSA dispone de parking propio y gratuito.

## Inscripción y reserva de plaza:

El precio para el 1º, 2º y 3º módulo es de 1.275 € / Módulo.

El precio para el 4º, 5º, 6º, 7º y 8º es de 1.450 € / Módulo

El precio del curso incluye **los materiales de trabajo incluidos los relativos a las sesiones prácticas, coffee breaks, comidas de trabajo, documentación, manuales, diplomas...**

## \*La inscripción se puede realizar por módulos sueltos.

Para reservar plaza hacer transferencia bancaria de 150€, que se descontará del importe del curso, al nº de cuenta: BBVA ES81-0182-4927-59-0200068161

## EXISTEN CONDICIONES ESPECIALES DE FINANCIACIÓN Y FACILIDADES DE PAGO.

(ver en [www.ceodont.com](http://www.ceodont.com))

## Acreditaciones



Estos cursos están acreditados por la **Comisión de Formación Continuada de las Profesiones Sanitarias** de la Comunidad de Madrid, que otorga un número de créditos válido para el currículo del alumno.

El portal líder de formación Emagister.com, ha reconocido con su **sello Cum Laude** a CEODont, debido a una valoración global de 9,5 sobre 10, y basado en las opiniones de los que realmente lo pueden valorar objetivamente: los propios alumnos.



## Diplomas y Material

- Se entregará un **certificado por cada uno de los módulos** y un **diploma de Título Experto en Estética Dental** acreditativo de la asistencia al ciclo completo.
- Realizando el curso en NYU se le entregará diploma acreditado por dicha universidad.
- **Material didáctico:**  
El alumno recibe impresos a color los manuales de práctica. Los manuales teóricos y de seguimiento en CD.
- **Material de prácticas:**  
Los materiales aportados por la organización se pueden ver en [www.ceodont.com](http://www.ceodont.com).

# PROFESORADO

## Prof. Mariano Sanz Alonso



- Especialista en Periodoncia por la Universidad de California (UCLA), USA.
- Catedrático de Periodoncia en la Universidad Complutense de Madrid.
- Director Master de Periodoncia Facultad Odontología de Madrid.
- Presidente de la Fundación Osteology.
- Publicación de artículos relacionados con Periodoncia e Implantes.
- Dictante de más de 350 Cursos Periodoncia e Implantes en España y extranjero.

## Dr. José A. de Rábago Vega



- Postgrado en Prótesis y Oclusión por el Instituto Pankey, Miami, USA.
- Diploma en Prótesis sobre Implantes por la Universidad Sur de California, USA.
- Director de la Clínica de Odontología Adultos, CEOSA.
- Director Cursos de Formación Continuada en Implantología y Estética, CEOSA.
- Más de 250 Cursos sobre Prótesis e Implantes en España y extranjero.
- Práctica privada Prótesis e Implantes en Madrid.

## Dr. Rafael Naranjo Motta



- Master (Especialista Universitario) en Periodoncia. Universidad Complutense de Madrid (1993)
- Profesor Colaborador del Master en Periodoncia. U.C.M.
- Profesor del Master en Cirugía Oral, Periodoncia e Implantología. Universidad de Málaga
- Socio Titular Especialista de la Sociedad Española de Periodoncia (SEPA)
- Profesor Programa Formación Continuada en Periodoncia. U.C.M.
- Dictante de Cursos y Ponente en Congresos a nivel nacional



Dr. Juan  
Blanco Carrión



Dra. Natalia de  
Rábago Cervera



Dra. Tamara  
Rathman Gutiérrez



Dra. Ana Isabel  
Tello Rodríguez



Dra. Mª Jesús  
Berasaluze Gascón



## NUESTRO CENTRO

CEODONT (Grupo CEOSA) es un centro de formación con más de medio siglo de experiencia formando a profesionales del sector odontológico.

Su trayectoria, la calidad de sus programas, el nivel de su profesorado y los medios e instalaciones que pone al servicio de sus alumnos lo convierten en una referencia para los profesionales del sector.

CEODONT (Grupo Ceosa) dispone de parking propio y gratuito para los asistentes.



## NUESTRA EXPERIENCIA

CEODONT (Grupo CEOSA) es un Centro que cuenta con una dilatada experiencia en la formación continuada, siendo el pionero en la formación odontológica, con más de 55 años de antigüedad impartiendo cursos y reciclando los conocimientos de profesionales del sector dental.

## EQUIPO Y COMPROMISO

Nuestro equipo está compuesto por profesores altamente cualificados y motivados, con una gran experiencia nacional e internacional, que junto a un gran equipo técnico te garantizamos transparencia, honestidad y compromiso absoluto con nuestros alumnos.

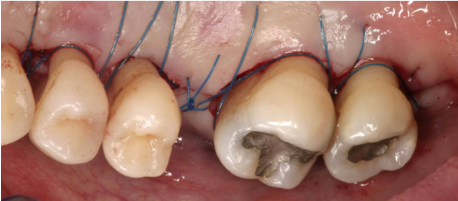
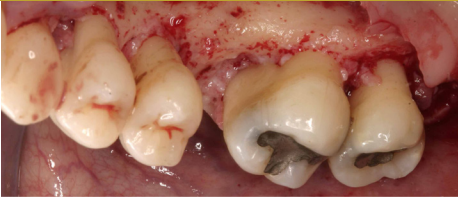


## ACREDITACIONES

Cada uno de los módulos está certificado por la Comisión de Formación Continuada de las Profesiones Sanitarias de la Comunidad de Madrid, lo cual representa un gran prestigio a nuestros cursos. Estos certificados están homologados para todo el territorio nacional.

# MÓDULO 1

## Exploración y Diagnóstico Periodontal



### Teórico

- **La Enfermedad Periodontal:**
  - Definición, Etiología, Microbiología,
  - Clasificación, Epidemiología...
- **Diagnóstico Periodontal:**
  - Métodos, Periodontograma, sondas.
  - Diagnóstico Radiológico, Serie radiográfica periapical.
  - Métodos diagnósticos avanzados, toma de muestras.
- **Exámen periodontal básico:**
  - Necesidad, Sistemas de examen rápido y Toma de decisiones.
- **Tratamiento periodontal básico**
  - Secuencia, Raspado y alisado radicular, Fundamentos y conceptos.
  - Técnica paso a paso.
  - Limitaciones, Control de la infección, Fase de restauración.
  - Cómo motivar al paciente.
- **Tratamiento quirúrgico de la periodontitis:**
  - ¿Cuándo está indicada?
  - Diferentes técnicas quirúrgicas (resectiva y regenerativa).
  - Material quirúrgico, Técnicas de sutura.
  - Complicaciones postquirúrgicas.

### Práctico

#### 1º Taller preclínico de raspado-alisado radicular sobre modelos fantomas.

#### 2º Conceptos teóricos del raspado-alisado radicular:

- Análisis de las curetas, tipos, partes de la cureta, identificación de las mismas, identificación del borde cortante, movimientos del raspado-alisado, posturas de trabajo para los diferentes sextantes.
- Taller de afilado de curetas.
- Realización de un taller práctico de

raspado y alisado radicular en modelo fantomas con tártaro simulado.

- Cirugía en Directo sobre paciente.
- Colgajo periodontal.

#### 3º Taller preclínico de cirugía periodontal sobre mandíbula animal:

- Colgajo de acceso en mandíbula de cerdo.
- Colgajo de reposición apical en mandíbula de cerdo.
- Incisiones y suturas.

# MÓDULO 2

## Cirugía Plástica Periodontal



Teórico



- **Análisis de la sonrisa:**
  - La exposición dentaria y gingival.
- **Diagnóstico y plan de tratamiento:**
  - La etiología y el tratamiento de la sonrisa gingival.
  - Tratamiento quirúrgico del margen gingival.
  - Técnicas de alargamiento coronario.
- **Cirugía plástica periodontal.**
- **Objetivos y técnicas quirúrgicas.**
- **Tratamiento quirúrgico del sector anterior con periodontitis:**
  - Fundamentos y objetivos de las técnicas de preservación de papila.
- **Cirugía preprotésica.**

- **Tratamiento quirúrgico del margen gingival:**
  - Gingivectomía, colgajos reposicionados e injertos.
- **Tratamientos de defectos localizados en la cresta alveolar.**



## Práctico

### 1ª Incisiones y suturas sobre mandíbula animal:

- Se practicará una incisión festoneada a bisel interno para poder extraer un colgajo modificado de Widman.
- Se realizará un despegamiento y se aproximarán los bordes empleando distintos tipos de suturas:

- Sutura simple, modificada, colchonero horizontal, vertical, vertical invertido, vertical en cabestrillo, etc.
- Se practicarán también suturas dentoancladas

### 2ª Alargamiento de corona clínica sobre mandíbula animal.

### 3ª Cirugía en directo sobre paciente.

# MÓDULO 3

## Cirugía Mucogingival y Estética



Teórico



- Cirugía mucogingival.
- Tratamiento quirúrgico de la recesión gingival localizada.
- Técnicas de recubrimiento radicular.
- Regeneración guiada del sector anterior maxilar.
- Tratamiento combinado ortodoncia-periodoncia del sector maxilar anterior.
- Técnica de cirugía plástica periodontal aplicadas en la terapéutica de implantes.
- Manejo de los tejidos blandos.
- Tratamiento de defectos localizados en la cresta alveolar del maxilar superior.
- Factores estéticos en rehabilitación protética mediante implantes.

### Práctico

#### 1ª Injerto de encía sobre mandíbula animal:

- Los cursillistas practicarán una incisión vestibular que les permitirá reflejar un colgajo. Este injerto se colocará y suturará en la zona receptora. De la misma manera, se procederá a la sutura del lecho del injerto.

#### 2ª Se realizará un caso clínico en directo de injerto de encía.





## MÓDULO 4

### Composites en el Sector Anterior

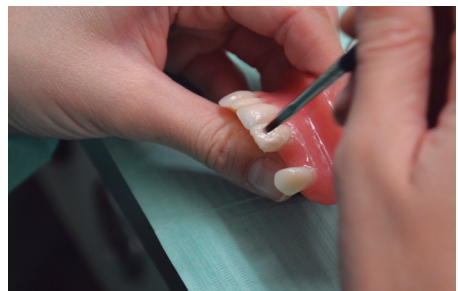


#### Teórico

- **Tipos de composites**
  - Clasificación y polimerización.
  - Composites especiales (fluidos, opaquers y tintes)
- **Composites especiales (fluidos, opaquers y tintes)**
- **Teoría del color y fluorescencia.**
- **Tratamientos posibles con composites:**
  - Modificación de la forma, el color, el tamaño y la posición: tratamiento de diastemas, hipoplasias, erosiones, apiñamientos, fracturas, discromías, caries interproximales...
  - Tratamiento con puente de fibra adhesivos para solución de agenesias y ausencias por exodoncias en sector anterior.
- **Preparación del diente desde el punto de vista estético y técnicas:**
  - Técnica estratificada para reproducir las distintas estructuras del diente.
  - Técnica multicapas para resolver casos de discromías.
- **La anatomía dental** enfocada a conseguir el máximo acercamiento a la estructura natural del diente y por tanto un resultado altamente estético.
- **Mantenimiento de las Restauraciones:** causas de fracaso, envejecimiento, fracturas, cambios en encía, poros, filtraciones marginales...

#### Práctico

- 1ª **Dientes fracturados** (imitación de diente joven y adulto mediante la técnica estratificada)
- 2ª **Dientes conoides**
- 3ª **Dientes discrómicos** (mediante la técnica multicapas)
- 4ª **Dientes rotados**
- 5ª **Obturaciones de clase III.**



## MÓDULO 5

**Puentes de Fibra de Vidrio,  
Malposiciones, Cambio de Color...**



### Teórico

- **Introducción a la técnica de los puentes de fibra**
  - Principales materiales y técnicas
- **El punto de contacto**
  - Problemas y soluciones
- **La utilización de matrices seccionales**
  - Funciones y características
- **Postes de fibra de vidrio.**
  - Indicaciones y procedimientos



### Práctico

- 1º Puente de fibra de vidrio en un central superior y un central inferior**
  - Los cursillistas emplearán una de las fibras actualmente comercializadas y diferentes composites y tintes.
- 2º Obturaciones cervicales**
- 3º Eliminación de manchas blancas**
- 4º Obturación de clase II molar**
- 5º Reconstrucción de un molar**

- 6º Elaboración de una carilla de composite**
  - Los cursillistas emplearán un composite actualmente comercializado.

- 7º Incrustación de composite en un molar**
- 8º Reconstrucción con poste de fibra.**

# MÓDULO 6

## Indicaciones, Tallado e Impresiones



### Teórico

- **Introducción:**
  - Historia de las carillas. Evolución a lo largo de las décadas.
  - Ventajas y Desventajas. Carillas & Composites.
- **Indicaciones de las carillas de porcelana:**
  - Diastemas, Tinciones, Dientes Conoides, Malposiciones, Dientes Deciduos
- **Planificación de casos:**
  - Análisis estético: Facial y dental, Fotografía dental, Planificación Tallado
- **Preparación de Carillas de Porcelana:**
  - Diferentes Kits de Fresas, Tallado de los dientes, Malposiciones, Tinciones, Fracturas, Diastemas, Acabado margen gingival, Diferentes terminaciones oclusales, Puntos de contacto.
- **Toma de impresiones:**
  - Técnica de los DOS hilos, Materiales de Impresión, Toma de Impresión Directa, Toma de Impresión Indirecta.
- **Provisionales.**
- **Planificación de tallados en Carillas de Porcelana:**
  - Dientes conoides, Diastemas, Cambios de composites, Fracturas, Malposiciones, Casos de bulimia, Dientes periodontales, Tinciones.

### Práctico

- 1ª Llaves de silicona, Mock up , Tallado de carillas sobre modelo**
  - Realización de un Tallado en Directo de Caso clínico.
  - Planificación del caso, Mock Up, Tallado, Toma de impresiones.
- 2ª Tallado sobre un modelo (continuación) Tallado de un modelo con malposición**
  - **Preparación de un caso clínico:** Se realizará una preparación clínica en directo sobre un paciente, consistente en el tallado de una Carilla de porcelana.
  - **Preparación del modelo:** Cada cursillista realizará preparaciones en unos modelos con dientes de resina que la Organización pondrá a su disposición, tanto del maxilar inferior como del superior.

# MÓDULO 7

## Cementado y Ajuste Oclusal



### Teórico

- **Procedimientos de laboratorio**
  - Modelo refractario, Cerec, Láminas de platino, Procera.
- **Cementado de Carillas**
  - Pasos Clínicos.
- **Diferentes Materiales de Adhesión**
  - Adhesión a esmalte y dentina, Diferentes kits de cementación, Pulido final.
- **Tratamientos combinados**
  - Con Ortodoncia, Con Prótesis Fijas, Con Tratamientos periodontales
- **Casos a 20 años.** Éxitos y fracasos.
- **Planificación de casos**
  - Diseño por ordenador, Encerado diagnóstico, Mock Up, Principios básicos del diseño de sonrisa por ordenador.

### Práctico

- 1º Encerado diagnóstico.**

Cada alumno realizará un encerado del caso que se cementará el sábado, y se realizará también todas las llaves necesarias para realizar el tallado.
- 2º Realización de Provisionales** sobre modelo Fantomas
  - Técnica convencional
  - Técnica spot-etch
- 3º Cementación de un caso clínico en directo**
  - Discusión del caso
  - Planificación del tallado en relación al cementado

- 4º Cementación de dos carillas de cerámica** en un modelo fantomas.





## MÓDULO 8

### Coronas e Incrustaciones



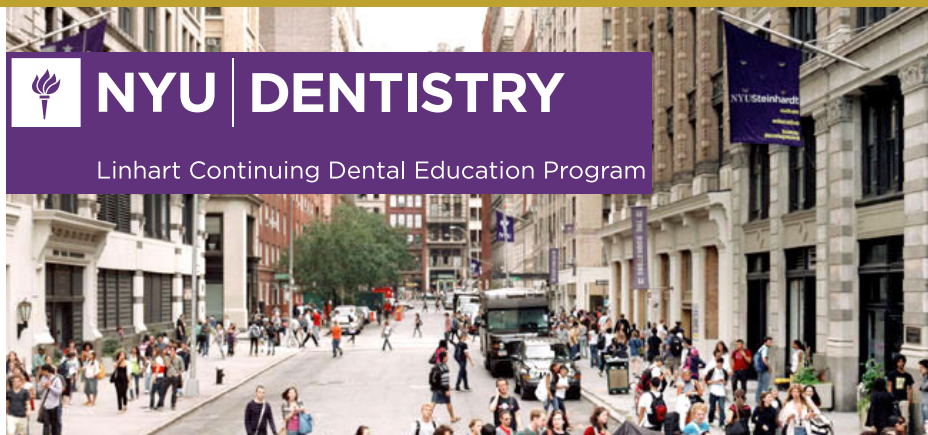
#### Teórico

- **Incrustaciones**
  - Indicaciones
  - Tallados y preparación
  - Toma de impresiones
  - Cementado
- **Blanqueamientos**
  - El tratamiento
  - Clases: Internos / Externos
- **Pernos muñones**
- **Coronas de recubrimiento total**
  - Indicaciones y contraindicaciones
  - Coronas Metal-Cerámica y Recubrimiento de Cerámica
- **Tallados de coronas y puentes anteriores**
  - Tipos de preparación
  - Clases de hombros
  - Toma de impresiones
  - Cementado

#### Práctico

- 1ª Preparación en modelos fantasmas de **incrustaciones de diferente extensión**
  - Inlay, Onlay, Overlay
  - Tipos de fresas específicas
  - Diferentes profundidades de preparación
- **Caso clínico en directo sobre paciente**
- 2ª Los cursillistas prepararán **coronas de recubrimiento total** siguiendo las siguientes etapas:
  - Preparación vestibular, incisal, palatina y cervical.





# NYU | DENTISTRY

Linhart Continuing Dental Education Program

**Dictantes:** Dr. David Montalvo, Dr. Stephen Chu,  
Dr. Víctor Clavijo, Dr. Iván Ronald.

**Directoras del programa:** Dra. Natalia Rábago y Dra. Anabella Oquendo.

Se trata de un curso teórico/práctico exclusivo para CEOdont, diseñado acorde a vuestras peticiones, que se celebrará en las instalaciones de la propia universidad.

### Contenidos

- Restauraciones cerámicas sobre implantes en el sector anterior.
- Restauraciones mínimamente invasivas en el sector anterior.
- Macroestética & Microestética.
- Importancia del encerado diagnóstico.
- Alargamiento de corona estético guiado por el mock up sobre tipodonto.
- Encerado diagnóstico de cuatro dientes anteriores.
- Técnica INK glue para restauraciones mínimamente invasivas.

### Información , Matrícula y Materiales

El objetivo es formar un grupo reducido, para que sea más accesible el intercambio de dudas e ideas entre alumnos y profesores.

El precio total de cinco días es de 2800€.

Primer pago de 500€ en concepto de reserva de plaza.

Segundo pago de 2300€ antes del 15 de mayo.

BBVA ES81-0182-4927-59-0200068161

El **precio** incluye: curso completo de **5 días**, **materiales** para las prácticas (enceradora, cera, instrumentos para encerar, kit de fresas

para tallado, turbina...), **desayunos y comidas** en la universidad, **cocktail** durante la entrega de **certificados** y **cena de despedida**.

Dispondremos de **traducción simultánea Inglés-Español**.

**Hotel y vuelo no incluido**, estamos a vuestra disposición para ayudaros con las reservas.



# NYU | DENTISTRY

Linhart Continuing Dental Education Program

# CALENDARIO

	MÓDULOS	FECHAS
1	<b>Periodoncia Clínica en la Práctica General:</b> Del Diagnóstico al Tratamiento Quirúrgico	09-10 Junio 2017
2	<b>Cirugía Periodontal Estética:</b> Cirugía Plástica Periodontal	07-08 Julio 2017
3	<b>Cirugía Periodontal Estética:</b> Cirugía Mucogingival y Estética	15-16 Sept. 2017
4	<b>Restauración con Composites I:</b> Composites en el sector anterior	27-28 Octubre 2017
5	<b>Restauración con Composites II:</b> Puentes de Fibra de Vidrio, Malposiciones, Cambio de color.	17-18 Noviembre 2017
6	<b>Carillas de Porcelana I</b> Indicaciones, tallado e impresiones	25-26-27 Enero 2018
7	<b>Carillas de Porcelana II</b> Cementado y Ajuste Oclusal	15-16-17 Febrero 2018
8	<b>Coronas de recubrimiento total e incrustaciones</b>	09-10 Marzo 2018
9	MÓDULO OPCIONAL en la New York University <b>Essentials for the Esthetic Dentist</b>	Junio 2018

## COLABORADORES





CEOdont



CEOSA

## CEOdont ( Grupo CEOSA )

C/ Juan Montalvo, 8. 28040 Madrid

tel. 91 553 08 80

email. [cursos@ceodont.com](mailto:cursos@ceodont.com)

web. [www.ceodont.com](http://www.ceodont.com)



Formación Continua en Odontología



NYU DENTISTRY

Linhart Continuing Dental Education Program



Comisión de Formación Continua del Sistema Nacional de Salud

Comisión de Formación Continua de los Profesionales Sanitarios de la Comunidad de Madrid