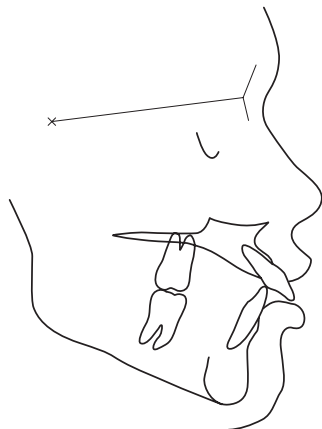


Caso 2

Maloclusión Clase II división 1 con apiñamiento anterior severo tratado con bracket Plus



ESQUELÉTICO		Pre-tratamiento		DENTARIO	
SNA	°	87.5	Overjet	mm	9.5
SNB	°	83.5	Overbite	mm	3.5
ANB	°	3.5	UI/MxP	°	128.0
SN/MxP	°	2.5	LI/MnP	°	97.0
MxP/MnP	°	29.5	LI-APo	mm	4.5
LAFH/TAFH	%	58.5			

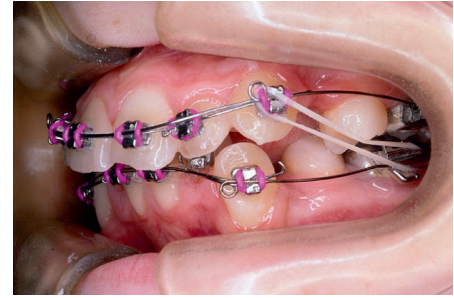
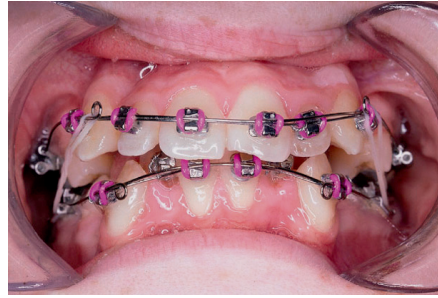
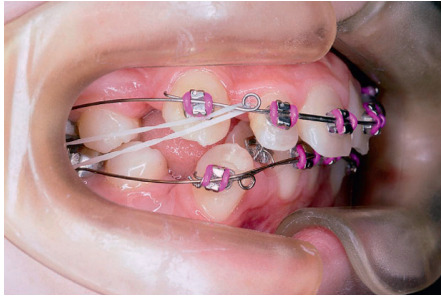
1

A los 14 años y 7 meses, un overjet de 9 mm sobre una base Clase I con proclinación maxilar. A pesar de la proyección de los labios superiores debido a la proclinación de los incisivos superiores, sin embargo, el perfil es considerado bueno.



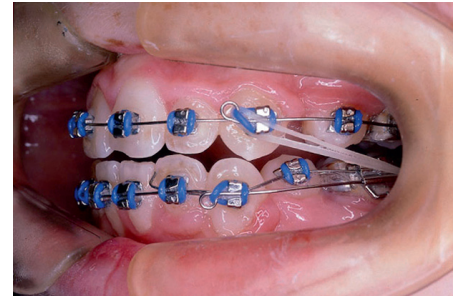
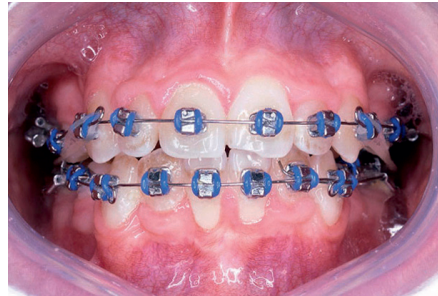
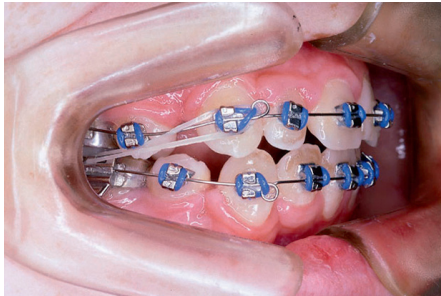
2

Los cuatro caninos están bastante apiñados y existe un supernumerario a nivel del incisivo lateral superior derecho. Ambos incisivos laterales inferiores muestran un desplazamiento corporal hacia lingual y el incisivo central superior izquierdo por una fractura coronaria menor. Se indica, claro está, la extracción de los cuatro premolares, junto con la distalización de los incisivos laterales superiores derechos. Se decide aceptar la proclinación de los incisivos laterales inferiores para mantener un perfil fuerte junto con un grado aceptable de convexidad facial.



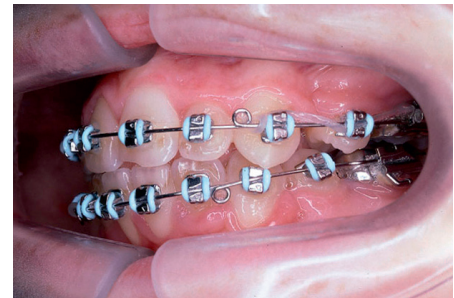
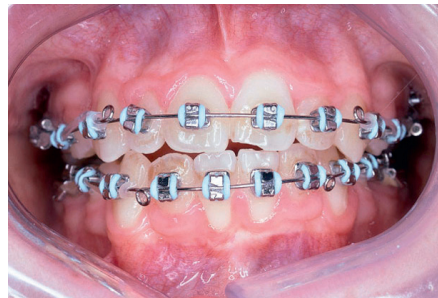
3

La Etapa I utiliza un arco ortodóntico de acero inoxidable de .016 pulgadas de alta tensión. Los premolares son omitidos en la medida en que se reduce el overbite aumentado. Las bandas de anclaje moderado son utilizadas con tubos molares redondos, junto con elásticos Clase II de tipo ligero (50 gramos) los cuales son utilizados todo el tiempo. Los sub-arcos de .014 pulgadas de níquel-titanio alinean los incisivos laterales retruidos en la medida que el overbite y el overjet se reducen, durante el cual el espacio supernumerario se concreta.



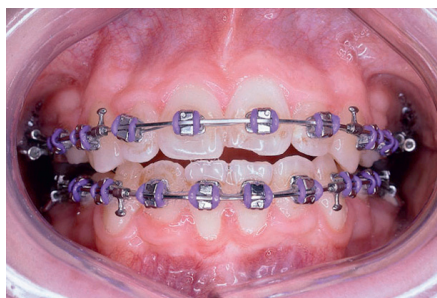
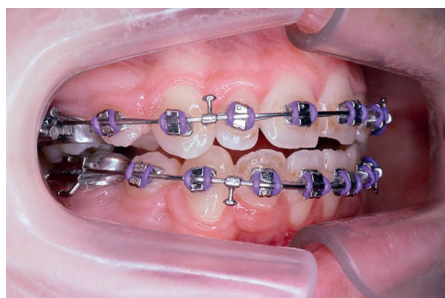
4

Después de 3 meses, los segmentos anteriores son alineados y el overbite y el overjet se han reducido. Los círculos cuspídeos están colocados alrededor de los brackets del canino para prevenir la apertura de espacio. Los premolares son cementados, para ser alineados a los tubos rectangulares molares (se necesita una sección corta con un sub-arco de .014 pulgadas en níquel-titanio para alinear el premolar inferior izquierdo, que está desplazado lingualmente y se encuentra en sobrerupción). Las bandas de anclaje en el arco ortodóntico son reemplazadas con un desprogramador de mordida para mantener la reducción del overbite.



5

Un mes más tarde, en la Etapa II se colocan arcos ortodónticos en acero inoxidable de alta tensión de .020 pulgadas con un desprogramador de mordida delgado. En el cuadrante izquierdo inferior, todos los espacios han sido cerrados. Un compensador molar u offset molar y un ajustador de convergencia o toe-in son colocados en el arco ortodóntico y el extremo del arco es ligeramente asegurado. En los tres cuadrantes restantes, ligaduras elastoméricas E-6 horizontales cerrarán los pequeños espacios remanentes por retracción.



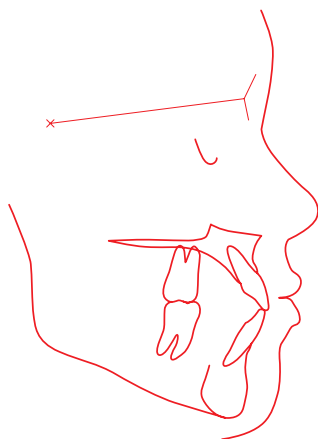
6

A los 7 meses del tratamiento, empieza la Etapa II. Se les inserta a los túneles profundos arcos ortodónticos activados térmicamente de .014 pulgadas de níquel-titanio (superior, Sentalloy, inferior Cooper Ni-Ti). Los arcos ortodónticos principales son de acero inoxidable de .0215 x .028, con un desprogramador de mordida blando, descompensado en la zona anterior para permitir que cierta proclinación residual de los incisivos superiores e inferiores. Nótese que las inclinaciones de la corona distal de los caninos inferiores e incisivo lateral superior derecho, así como las posiciones apical lingual de los incisivos laterales inferiores.



7

Después de 5 meses de verticalización radicular, el tratamiento ha sido completado. La proclinación de los incisivos laterales se ha mantenido y un pequeño espacio ha sido preservado distal de los incisivos laterales superiores derechos para el aumento de la muy pequeña corona.



Post-tratamiento			
ESQUELÉTICO		DENTARIO	
SNA °	85.5	Overjet mm	1.0
SNB °	83.0	Overbite mm	0.0
ANB °	3.0	UI/MxP °	119.0
SN/MxP °	5.5	LI/MnP °	102.0
MxP/MnP °	25.5	LI-APo mm	4.5
LAFH/TAFH %	57.0		

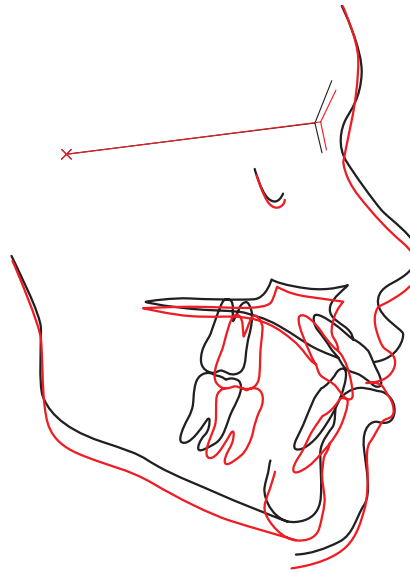


8

El contorno facial mejoró debido a la reducción del overjet y el resultado fue un perfil totalmente agradable.



9



Superposición
Sella-Nasion en Sella



Los incisivos superiores muestran un buen control del torque. La sonrisa está bien balanceada.

Tratamiento

Tiempo de tratamiento = 1 año 1 mes.

Ajustes de rutina = 9.

Arcos ortodónticos principales = 7 (4 superiores, 3 inferiores).

Retención = Hawleys superior e inferior, sólo en la noche (el inferior puede necesitar retención durante mayor cantidad de tiempo).